

ОПИСАНИЕ МЕСТОПОЛОЖЕНИЯ ГРАНИЦ
Р-О. Зона озелененных пространств рекреационного назначения
(наименование объекта, местоположение границ которого описано (далее - объект))

Сведения об объекте

| № п/п | Характеристики объекта | Описание характеристик |
|----------|---|---|
| 1 | 2 | 3 |
| 1 | Местоположение объекта | Республика Адыгея, г. Майкоп, ст. Ханская |
| 2 | Площадь объекта ± величина погрешности определения площади ($P \pm \Delta P$) | 605710±1362 кв.м |
| 3 | Иные характеристики объекта | <p>Культурное развитие (Условно-разрешенный, предельные значения: 100-50000); Виды разрешенного использования земельных участков - аналогичны видам разрешенного использования земельных участков с основными и условно разрешенными видами использования;</p> <p>Возведение вспомогательных объектов осуществляется только при наличии действующего разрешения на строительство основных и условно разрешенных объектов капитального строительства.</p> <p>Для всех видов объектов с основными и условно разрешенными видами использования вспомогательные виды разрешенного использования применяются в отношении объектов, технологически связанных с объектами, имеющими основной и условно разрешенный вид использования или обеспечивающих их безопасность в соответствии с нормативно-техническими документами, в том числе:</p> <ul style="list-style-type: none"> - объекты коммунального хозяйства (электро-, тепло-, газо-, водоснабжение, водоотведение, телефонизация и т.д.), необходимые для инженерного обеспечения объектов основных, условно разрешенных, а также иных вспомогательных видов использования; - проезды общего пользования; - автостоянки и гаражи (в том числе открытого типа, наземные, подземные и многоэтажные) для обслуживания жителей и посетителей основных, условно разрешенных, а также иных вспомогательных видов использования; - благоустроенные, в том числе озелененные территории, детские площадки, площадки для отдыха, спортивных занятий; - постройки хозяйственного назначения; - площадки хозяйственные, в том числе площадки для мусоросборников; - общественные туалеты, надворные туалеты, гидронепроницаемые выгребы, септики; - объекты, обеспечивающие общественную безопасность и безопасность объектов основных и условно разрешенных видов использования, включая противопожарную. <p>(Вспомогательный); Развлечения (Условно-разрешенный, предельные значения: 100-2500); Виды разрешенного использования земельных участков - аналогичны видам разрешенного использования земельных участков с основными и условно разрешенными видами использования;</p> <p>Возведение вспомогательных объектов осуществляется только при наличии действующего разрешения на строительство основных и условно разрешенных объектов капитального</p> |

ОПИСАНИЕ МЕСТОПОЛОЖЕНИЯ ГРАНИЦ

Р-О. Зона озелененных пространств рекреационного назначения

(наименование объекта, местоположение границ которого описано (далее - объект))

Сведения об объекте

| 1 | 2 | 3 |
|---|---|--|
| | | <p>строительства.</p> <p>Для всех видов объектов с основными и условно разрешенными видами использования вспомогательные виды разрешенного использования применяются в отношении объектов, технологически связанных с объектами, имеющими основной и условно разрешенный вид использования или обеспечивающих их безопасность в соответствии с нормативно-техническими документами, в том числе:</p> <ul style="list-style-type: none"> - объекты коммунального хозяйства (электро-, тепло-, газо-, водоснабжение, водоотведение, телефонизация и т.д.), необходимые для инженерного обеспечения объектов основных, условно разрешенных, а также иных вспомогательных видов использования; - проезды общего пользования; - автостоянки и гаражи (в том числе открытого типа, наземные, подземные и многоэтажные) для обслуживания жителей и посетителей основных, условно разрешенных, а также иных вспомогательных видов использования; - благоустроенные, в том числе озелененные территории, детские площадки, площадки для отдыха, спортивных занятий; - постройки хозяйственного назначения; - площадки хозяйственные, в том числе площадки для мусоросборников; - общественные туалеты, надворные туалеты, гидронепроницаемые выгребы, септики; - объекты, обеспечивающие общественную безопасность и безопасность объектов основных и условно разрешенных видов использования, включая противопожарную. <p>(Вспомогательный); Общественное питание (Условно-разрешенный, предельные значения: 100-1000); Виды разрешенного использования земельных участков - аналогичны видам разрешенного использования земельных участков с основными и условно разрешенными видами использования;</p> <p>Возведение вспомогательных объектов осуществляется только при наличии действующего разрешения на строительство основных и условно разрешенных объектов капитального строительства.</p> <p>Для всех видов объектов с основными и условно разрешенными видами использования вспомогательные виды разрешенного использования применяются в отношении объектов, технологически связанных с объектами, имеющими основной и условно разрешенный вид использования или обеспечивающих их безопасность в соответствии с нормативно-техническими документами, в том числе:</p> <ul style="list-style-type: none"> - объекты коммунального хозяйства (электро-, тепло-, газо-, водоснабжение, водоотведение, телефонизация и т.д.), необходимые для инженерного обеспечения объектов основных, условно разрешенных, а также иных вспомогательных видов использования; |

ОПИСАНИЕ МЕСТОПОЛОЖЕНИЯ ГРАНИЦ

Р-О. Зона озелененных пространств рекреационного назначения

(наименование объекта, местоположение границ которого описано (далее - объект))

Сведения об объекте

| 1 | 2 | 3 |
|---|---|--|
| | | <ul style="list-style-type: none"> - проезды общего пользования; - автостоянки и гаражи (в том числе открытого типа, наземные, подземные и многоэтажные) для обслуживания жителей и посетителей основных, условно разрешенных, а также иных вспомогательных видов использования; - благоустроенные, в том числе озелененные территории, детские площадки, площадки для отдыха, спортивных занятий; - постройки хозяйственного назначения; - площадки хозяйственные, в том числе площадки для мусоросборников; - общественные туалеты, надворные туалеты, гидронепроницаемые выгребы, септики; - объекты, обеспечивающие общественную безопасность и безопасность объектов основных и условно разрешенных видов использования, включая противопожарную. <p>(Вспомогательный); Общее пользование водными объектами (Условно-разрешенный, предельные значения: 100-3000);</p> <p>Виды разрешенного использования земельных участков - аналогичны видам разрешенного использования земельных участков с основными и условно разрешенными видами использования;</p> <p>Возведение вспомогательных объектов осуществляется только при наличии действующего разрешения на строительство основных и условно разрешенных объектов капитального строительства.</p> <p>Для всех видов объектов с основными и условно разрешенными видами использования вспомогательные виды разрешенного использования применяются в отношении объектов, технологически связанных с объектами, имеющими основной и условно разрешенный вид использования или обеспечивающих их безопасность в соответствии с нормативно-техническими документами, в том числе:</p> <ul style="list-style-type: none"> - объекты коммунального хозяйства (электро-, тепло-, газо-, водоснабжение, водоотведение, телефонизация и т.д.), необходимые для инженерного обеспечения объектов основных, условно разрешенных, а также иных вспомогательных видов использования; - проезды общего пользования; - автостоянки и гаражи (в том числе открытого типа, наземные, подземные и многоэтажные) для обслуживания жителей и посетителей основных, условно разрешенных, а также иных вспомогательных видов использования; - благоустроенные, в том числе озелененные территории, детские площадки, площадки для отдыха, спортивных занятий; - постройки хозяйственного назначения; - площадки хозяйственные, в том числе площадки для мусоросборников; - общественные туалеты, надворные туалеты, гидронепроницаемые выгребы, септики; |

ОПИСАНИЕ МЕСТОПОЛОЖЕНИЯ ГРАНИЦ

Р-О. Зона озелененных пространств рекреационного назначения

(наименование объекта, местоположение границ которого описано (далее - объект))

Сведения об объекте

| 1 | 2 | 3 |
|---|---|---|
| | | <p>- объекты, обеспечивающие общественную безопасность и безопасность объектов основных и условно разрешенных видов использования, включая противопожарную. (Вспомогательный); Спорт (Условно-разрешенный, предельные значения: 100-20000); Виды разрешенного использования земельных участков - аналогичны видам разрешенного использования земельных участков с основными и условно разрешенными видами использования; Возведение вспомогательных объектов осуществляется только при наличии действующего разрешения на строительство основных и условно разрешенных объектов капитального строительства.</p> <p>Для всех видов объектов с основными и условно разрешенными видами использования вспомогательные виды разрешенного использования применяются в отношении объектов, технологически связанных с объектами, имеющими основной и условно разрешенный вид использования или обеспечивающих их безопасность в соответствии с нормативно-техническими документами, в том числе:</p> <ul style="list-style-type: none"> - объекты коммунального хозяйства (электро-, тепло-, газо-, водоснабжение, водоотведение, телефонизация и т.д.), необходимые для инженерного обеспечения объектов основных, условно разрешенных, а также иных вспомогательных видов использования; - проезды общего пользования; - автостоянки и гаражи (в том числе открытого типа, наземные, подземные и многэтажные) для обслуживания жителей и посетителей основных, условно разрешенных, а также иных вспомогательных видов использования; - благоустроенные, в том числе озелененные территории, детские площадки, площадки для отдыха, спортивных занятий; - постройки хозяйственного назначения; - площадки хозяйственные, в том числе площадки для мусоросборников; - общественные туалеты, надворные туалеты, гидронепроницаемые выгребы, септики; <p>- объекты, обеспечивающие общественную безопасность и безопасность объектов основных и условно разрешенных видов использования, включая противопожарную. (Вспомогательный); Коммунальное обслуживание (Условно-разрешенный, предельные значения: 1-1000); Виды разрешенного использования земельных участков - аналогичны видам разрешенного использования земельных участков с основными и условно разрешенными видами использования; Возведение вспомогательных объектов осуществляется только при наличии действующего разрешения на строительство основных и условно разрешенных объектов капитального строительства.</p> <p>Для всех видов объектов с основными и условно</p> |

ОПИСАНИЕ МЕСТОПОЛОЖЕНИЯ ГРАНИЦ
Р-О. Зона озелененных пространств рекреационного назначения
(наименование объекта, местоположение границ которого описано (далее - объект))

Сведения об объекте

| 1 | 2 | 3 |
|---|---|--|
| | | <p>разрешенными видами использования вспомогательные виды разрешенного использования применяются в отношении объектов, технологически связанных с объектами, имеющими основной и условно разрешенный вид использования или обеспечивающих их безопасность в соответствии с нормативно-техническими документами, в том числе:</p> <ul style="list-style-type: none"> - объекты коммунального хозяйства (электро-, тепло-, газо-, водоснабжение, водоотведение, телефонизация и т.д.), необходимые для инженерного обеспечения объектов основных, условно разрешенных, а также иных вспомогательных видов использования; - проезды общего пользования; - автостоянки и гаражи (в том числе открытого типа, наземные, подземные и многоэтажные) для обслуживания жителей и посетителей основных, условно разрешенных, а также иных вспомогательных видов использования; - благоустроенные, в том числе озелененные территории, детские площадки, площадки для отдыха, спортивных занятий; - постройки хозяйственного назначения; - площадки хозяйственные, в том числе площадки для мусоросборников; - общественные туалеты, надворные туалеты, гидронепроницаемые выгребы, септики; - объекты, обеспечивающие общественную безопасность и безопасность объектов основных и условно разрешенных видов использования, включая противопожарную. <p>(Вспомогательный); Обеспечение внутреннего правопорядка (Условно-разрешенный, предельные значения: 1-1000); Виды разрешенного использования земельных участков - аналогичны видам разрешенного использования земельных участков с основными и условно разрешенными видами использования;</p> <p>Возведение вспомогательных объектов осуществляется только при наличии действующего разрешения на строительство основных и условно разрешенных объектов капитального строительства.</p> <p>Для всех видов объектов с основными и условно разрешенными видами использования вспомогательные виды разрешенного использования применяются в отношении объектов, технологически связанных с объектами, имеющими основной и условно разрешенный вид использования или обеспечивающих их безопасность в соответствии с нормативно-техническими документами, в том числе:</p> <ul style="list-style-type: none"> - объекты коммунального хозяйства (электро-, тепло-, газо-, водоснабжение, водоотведение, телефонизация и т.д.), необходимые для инженерного обеспечения объектов основных, условно разрешенных, а также иных вспомогательных видов использования; - проезды общего пользования; - автостоянки и гаражи (в том числе открытого типа, |

ОПИСАНИЕ МЕСТОПОЛОЖЕНИЯ ГРАНИЦ

Р-О. Зона озелененных пространств рекреационного назначения

(наименование объекта, местоположение границ которого описано (далее - объект))

Сведения об объекте

| 1 | 2 | 3 |
|---|---|--|
| | | <p>наземные, подземные и многоэтажные) для обслуживания жителей и посетителей основных, условно разрешенных, а также иных вспомогательных видов использования;</p> <ul style="list-style-type: none"> - благоустроенные, в том числе озелененные территории, детские площадки, площадки для отдыха, спортивных занятий; - постройки хозяйственного назначения; - площадки хозяйственные, в том числе площадки для мусоросборников; - общественные туалеты, надворные туалеты, гидронепроницаемые выгребы, септики; - объекты, обеспечивающие общественную безопасность и безопасность объектов основных и условно разрешенных видов использования, включая противопожарную. <p>(Вспомогательный); Земельные участки (территории) общего пользования (Основной); Виды разрешенного использования земельных участков - аналогичны видам разрешенного использования земельных участков с основными и условно разрешенными видами использования;</p> <p>Возведение вспомогательных объектов осуществляется только при наличии действующего разрешения на строительство основных и условно разрешенных объектов капитального строительства.</p> <p>Для всех видов объектов с основными и условно разрешенными видами использования вспомогательные виды разрешенного использования применяются в отношении объектов, технологически связанных с объектами, имеющими основной и условно разрешенный вид использования или обеспечивающих их безопасность в соответствии с нормативно-техническими документами, в том числе:</p> <ul style="list-style-type: none"> - объекты коммунального хозяйства (электро-, тепло-, газо-, водоснабжение, водоотведение, телефонизация и т.д.), необходимые для инженерного обеспечения объектов основных, условно разрешенных, а также иных вспомогательных видов использования; - проезды общего пользования; - автостоянки и гаражи (в том числе открытого типа, наземные, подземные и многоэтажные) для обслуживания жителей и посетителей основных, условно разрешенных, а также иных вспомогательных видов использования; - благоустроенные, в том числе озелененные территории, детские площадки, площадки для отдыха, спортивных занятий; - постройки хозяйственного назначения; - площадки хозяйственные, в том числе площадки для мусоросборников; - общественные туалеты, надворные туалеты, гидронепроницаемые выгребы, септики; - объекты, обеспечивающие общественную безопасность и безопасность объектов основных и условно разрешенных видов использования, включая противопожарную. |

ОПИСАНИЕ МЕСТОПОЛОЖЕНИЯ ГРАНИЦ

Р-О. Зона озелененных пространств рекреационного назначения

(наименование объекта, местоположение границ которого описано (далее - объект))

Сведения об объекте

| 1 | 2 | 3 |
|---|---|---|
| | | <p>(Вспомогательный); Улично-дорожная сеть (Основной); Виды разрешенного использования земельных участков - аналогичны видам разрешенного использования земельных участков с основными и условно разрешенными видами использования;</p> <p>Возведение вспомогательных объектов осуществляется только при наличии действующего разрешения на строительство основных и условно разрешенных объектов капитального строительства.</p> <p>Для всех видов объектов с основными и условно разрешенными видами использования вспомогательные виды разрешенного использования применяются в отношении объектов, технологически связанных с объектами, имеющими основной и условно разрешенный вид использования или обеспечивающих их безопасность в соответствии с нормативно-техническими документами, в том числе:</p> <ul style="list-style-type: none"> - объекты коммунального хозяйства (электро-, тепло-, газо-, водоснабжение, водоотведение, телефонизация и т.д.), необходимые для инженерного обеспечения объектов основных, условно разрешенных, а также иных вспомогательных видов использования; - проезды общего пользования; - автостоянки и гаражи (в том числе открытого типа, наземные, подземные и многоэтажные) для обслуживания жителей и посетителей основных, условно разрешенных, а также иных вспомогательных видов использования; - благоустроенные, в том числе озелененные территории, детские площадки, площадки для отдыха, спортивных занятий; - постройки хозяйственного назначения; - площадки хозяйственные, в том числе площадки для мусоросборников; - общественные туалеты, надворные туалеты, гидронепроницаемые выгребы, септики; - объекты, обеспечивающие общественную безопасность и безопасность объектов основных и условно разрешенных видов использования, включая противопожарную. <p>(Вспомогательный); Благоустройство территории (Основной); Виды разрешенного использования земельных участков - аналогичны видам разрешенного использования земельных участков с основными и условно разрешенными видами использования;</p> <p>Возведение вспомогательных объектов осуществляется только при наличии действующего разрешения на строительство основных и условно разрешенных объектов капитального строительства.</p> <p>Для всех видов объектов с основными и условно разрешенными видами использования вспомогательные виды разрешенного использования применяются в отношении объектов, технологически связанных с объектами, имеющими основной и условно разрешенный вид использования или</p> |

ОПИСАНИЕ МЕСТОПОЛОЖЕНИЯ ГРАНИЦ
Р-О. Зона озелененных пространств рекреационного назначения
(наименование объекта, местоположение границ которого описано (далее - объект))

Сведения об объекте

| 1 | 2 | 3 |
|---|---|--|
| | | <p>обеспечивающих их безопасность в соответствии с нормативно-техническими документами, в том числе:</p> <ul style="list-style-type: none">- объекты коммунального хозяйства (электро-, тепло-, газо-, водоснабжение, водоотведение, телефонизация и т.д.), необходимые для инженерного обеспечения объектов основных, условно разрешенных, а также иных вспомогательных видов использования;- проезды общего пользования;- автостоянки и гаражи (в том числе открытого типа, наземные, подземные и многоэтажные) для обслуживания жителей и посетителей основных, условно разрешенных, а также иных вспомогательных видов использования;- благоустроенные, в том числе озелененные территории, детские площадки, площадки для отдыха, спортивных занятий;- постройки хозяйственного назначения;- площадки хозяйственные, в том числе площадки для мусоросборников;- общественные туалеты, надворные туалеты, гидронепроницаемые выгребы, септики;- объекты, обеспечивающие общественную безопасность и безопасность объектов основных и условно разрешенных видов использования, включая противопожарную. <p>(Вспомогательный)</p> |

ОПИСАНИЕ МЕСТОПОЛОЖЕНИЯ ГРАНИЦ
Р-О. Зона озелененных пространств рекреационного назначения
(наименование объекта, местоположение границ которого описано (далее – объект))

Сведения о местоположении границ объекта

1. Система координат МСК-23, зона 2

2. Сведения о характерных точках границ объекта

| Обозначение характерных точек границ | Координаты, м | | Метод определения координат характерной точки | Средняя квадратическая погрешность положения характерной точки (M _t), м | Описание обозначения точки на местности (при наличии) |
|--|---------------|------------|---|--|---|
| | X | Y | | | |
| 1 | 2 | 3 | 4 | 5 | 6 |
| 1 | 437338.97 | 2218791.83 | Аналитический метод | 0.50 | — |
| 2 | 437406.77 | 2218939.40 | Аналитический метод | 0.50 | — |
| 3 | 437472.95 | 2218978.64 | Аналитический метод | 0.50 | — |
| 4 | 437466.35 | 2218982.95 | Аналитический метод | 0.50 | — |
| 5 | 437398.91 | 2219097.53 | Аналитический метод | 0.50 | — |
| 6 | 437346.85 | 2219129.43 | Аналитический метод | 0.50 | — |
| 7 | 437298.50 | 2219120.60 | Аналитический метод | 0.50 | — |
| 8 | 437264.66 | 2219037.35 | Аналитический метод | 0.50 | — |
| 9 | 437244.96 | 2218976.23 | Аналитический метод | 0.50 | — |
| 10 | 437296.27 | 2218955.02 | Аналитический метод | 0.50 | — |
| 11 | 437282.45 | 2218912.20 | Аналитический метод | 0.50 | — |
| 12 | 437274.64 | 2218887.98 | Аналитический метод | 0.50 | — |
| 13 | 437268.64 | 2218869.37 | Аналитический метод | 0.50 | — |
| 14 | 437254.63 | 2218826.13 | Аналитический метод | 0.50 | — |
| 15 | 437296.31 | 2218809.18 | Аналитический метод | 0.50 | — |
| 16 | 437301.87 | 2218806.92 | Аналитический метод | 0.50 | — |
| 1 | 437338.97 | 2218791.83 | Аналитический метод | 0.50 | — |
| 17 | 437030.81 | 2220135.22 | Аналитический метод | 0.50 | — |
| 18 | 437108.80 | 2220256.73 | Аналитический метод | 0.50 | — |

ОПИСАНИЕ МЕСТОПОЛОЖЕНИЯ ГРАНИЦ
Р-О. Зона озелененных пространств рекреационного назначения
(наименование объекта, местоположение границ которого описано (далее – объект))

Сведения о местоположении границ объекта

| 1 | 2 | 3 | 4 | 5 | 6 |
|----|-----------|------------|---------------------|------|---|
| 19 | 437112.49 | 2220263.35 | Аналитический метод | 0.50 | — |
| 20 | 437116.49 | 2220270.34 | Аналитический метод | 0.50 | — |
| 21 | 437192.16 | 2220403.87 | Аналитический метод | 0.50 | — |
| 22 | 437141.86 | 2220453.42 | Аналитический метод | 0.50 | — |
| 23 | 437164.57 | 2220474.95 | Аналитический метод | 0.50 | — |
| 24 | 437131.16 | 2220510.66 | Аналитический метод | 0.50 | — |
| 25 | 437080.75 | 2220560.38 | Аналитический метод | 0.50 | — |
| 26 | 437013.03 | 2220627.17 | Аналитический метод | 0.50 | — |
| 27 | 436949.36 | 2220560.31 | Аналитический метод | 0.50 | — |
| 28 | 436848.51 | 2220511.94 | Аналитический метод | 0.50 | — |
| 29 | 436780.94 | 2220436.83 | Аналитический метод | 0.50 | — |
| 30 | 437010.10 | 2220160.79 | Аналитический метод | 0.50 | — |
| 17 | 437030.81 | 2220135.22 | Аналитический метод | 0.50 | — |
| 31 | 437208.95 | 2219497.37 | Аналитический метод | 0.50 | — |
| 32 | 437231.60 | 2219531.68 | Аналитический метод | 0.50 | — |
| 33 | 437239.71 | 2219545.47 | Аналитический метод | 0.50 | — |
| 34 | 437239.00 | 2219550.40 | Аналитический метод | 0.50 | — |
| 35 | 437235.14 | 2219550.91 | Аналитический метод | 0.50 | — |
| 36 | 437226.78 | 2219555.51 | Аналитический метод | 0.50 | — |
| 37 | 437220.53 | 2219571.50 | Аналитический метод | 0.50 | — |
| 38 | 437231.56 | 2219586.56 | Аналитический метод | 0.50 | — |
| 39 | 437214.40 | 2219600.50 | Аналитический метод | 0.50 | — |
| 40 | 437152.59 | 2219502.37 | Аналитический метод | 0.50 | — |
| 41 | 437127.86 | 2219476.48 | Аналитический метод | 0.50 | — |

ОПИСАНИЕ МЕСТОПОЛОЖЕНИЯ ГРАНИЦ
Р-О. Зона озелененных пространств рекреационного назначения
(наименование объекта, местоположение границ которого описано (далее – объект))

Сведения о местоположении границ объекта

| 1 | 2 | 3 | 4 | 5 | 6 |
|----|-----------|------------|---------------------|------|---|
| 42 | 437124.96 | 2219476.09 | Аналитический метод | 0.50 | — |
| 43 | 437118.06 | 2219469.50 | Аналитический метод | 0.50 | — |
| 44 | 437178.10 | 2219451.40 | Аналитический метод | 0.50 | — |
| 45 | 437177.62 | 2219460.78 | Аналитический метод | 0.50 | — |
| 46 | 437205.38 | 2219499.77 | Аналитический метод | 0.50 | — |
| 31 | 437208.95 | 2219497.37 | Аналитический метод | 0.50 | — |
| 47 | 439643.43 | 2220707.78 | Аналитический метод | 0.50 | — |
| 48 | 439682.88 | 2220769.21 | Аналитический метод | 0.50 | — |
| 49 | 439669.74 | 2220777.54 | Аналитический метод | 0.50 | — |
| 50 | 439641.11 | 2220795.67 | Аналитический метод | 0.50 | — |
| 51 | 439596.63 | 2220748.54 | Аналитический метод | 0.50 | — |
| 47 | 439643.43 | 2220707.78 | Аналитический метод | 0.50 | — |
| 52 | 440593.81 | 2219824.18 | Аналитический метод | 0.50 | — |
| 53 | 440589.70 | 2219866.01 | Аналитический метод | 0.50 | — |
| 54 | 440599.84 | 2219913.12 | Аналитический метод | 0.50 | — |
| 55 | 440602.07 | 2219956.92 | Аналитический метод | 0.50 | — |
| 56 | 440584.29 | 2219988.16 | Аналитический метод | 0.50 | — |
| 57 | 440581.13 | 2219991.60 | Аналитический метод | 0.50 | — |
| 58 | 440553.68 | 2220021.89 | Аналитический метод | 0.50 | — |
| 59 | 440505.50 | 2220058.17 | Аналитический метод | 0.50 | — |
| 60 | 440467.88 | 2220099.29 | Аналитический метод | 0.50 | — |
| 61 | 440411.03 | 2220150.80 | Аналитический метод | 0.50 | — |
| 62 | 440379.45 | 2220184.02 | Аналитический метод | 0.50 | — |
| 63 | 440352.60 | 2220239.55 | Аналитический метод | 0.50 | — |

ОПИСАНИЕ МЕСТОПОЛОЖЕНИЯ ГРАНИЦ
Р-О. Зона озелененных пространств рекреационного назначения
(наименование объекта, местоположение границ которого описано (далее – объект))

Сведения о местоположении границ объекта

| 1 | 2 | 3 | 4 | 5 | 6 |
|----|-----------|------------|---------------------|------|---|
| 64 | 440358.54 | 2220268.73 | Аналитический метод | 0.50 | — |
| 65 | 440361.32 | 2220294.76 | Аналитический метод | 0.50 | — |
| 66 | 440279.05 | 2220369.89 | Аналитический метод | 0.50 | — |
| 67 | 440156.85 | 2220459.19 | Аналитический метод | 0.50 | — |
| 68 | 440106.85 | 2220495.17 | Аналитический метод | 0.50 | — |
| 69 | 440049.54 | 2220439.09 | Аналитический метод | 0.50 | — |
| 70 | 439951.22 | 2220491.26 | Аналитический метод | 0.50 | — |
| 71 | 439784.85 | 2220652.77 | Аналитический метод | 0.50 | — |
| 72 | 439753.49 | 2220616.90 | Аналитический метод | 0.50 | — |
| 73 | 439702.75 | 2220658.58 | Аналитический метод | 0.50 | — |
| 74 | 439697.61 | 2220662.89 | Аналитический метод | 0.50 | — |
| 75 | 439659.39 | 2220694.34 | Аналитический метод | 0.50 | — |
| 76 | 439650.81 | 2220683.96 | Аналитический метод | 0.50 | — |
| 77 | 439648.79 | 2220681.57 | Аналитический метод | 0.50 | — |
| 78 | 439802.03 | 2220515.24 | Аналитический метод | 0.50 | — |
| 79 | 439806.57 | 2220509.90 | Аналитический метод | 0.50 | — |
| 80 | 439862.15 | 2220444.55 | Аналитический метод | 0.50 | — |
| 81 | 439863.21 | 2220443.40 | Аналитический метод | 0.50 | — |
| 82 | 439865.01 | 2220441.42 | Аналитический метод | 0.50 | — |
| 83 | 440029.67 | 2220261.87 | Аналитический метод | 0.50 | — |
| 84 | 440170.67 | 2220108.09 | Аналитический метод | 0.50 | — |
| 85 | 440174.31 | 2220112.25 | Аналитический метод | 0.50 | — |
| 86 | 440175.61 | 2220113.78 | Аналитический метод | 0.50 | — |
| 87 | 440251.41 | 2220050.90 | Аналитический метод | 0.50 | — |
| 88 | 440331.54 | 2219993.70 | Аналитический метод | 0.50 | — |

ОПИСАНИЕ МЕСТОПОЛОЖЕНИЯ ГРАНИЦ
Р-О. Зона озелененных пространств рекреационного назначения
(наименование объекта, местоположение границ которого описано (далее – объект))

Сведения о местоположении границ объекта

| 1 | 2 | 3 | 4 | 5 | 6 |
|-----|-----------|------------|---------------------|------|---|
| 89 | 440411.23 | 2219936.40 | Аналитический метод | 0.50 | — |
| 90 | 440411.66 | 2219937.30 | Аналитический метод | 0.50 | — |
| 91 | 440560.34 | 2219843.55 | Аналитический метод | 0.50 | — |
| 92 | 440568.79 | 2219838.68 | Аналитический метод | 0.50 | — |
| 52 | 440593.81 | 2219824.18 | Аналитический метод | 0.50 | — |
| 93 | 440048.09 | 2220270.55 | Аналитический метод | 0.50 | — |
| 94 | 440049.01 | 2220270.77 | Аналитический метод | 0.50 | — |
| 95 | 440096.16 | 2220322.42 | Аналитический метод | 0.50 | — |
| 96 | 439940.34 | 2220446.48 | Аналитический метод | 0.50 | — |
| 97 | 439889.39 | 2220468.33 | Аналитический метод | 0.50 | — |
| 98 | 439868.47 | 2220446.65 | Аналитический метод | 0.50 | — |
| 99 | 439867.92 | 2220443.80 | Аналитический метод | 0.50 | — |
| 100 | 439936.05 | 2220379.83 | Аналитический метод | 0.50 | — |
| 101 | 440001.63 | 2220313.85 | Аналитический метод | 0.50 | — |
| 93 | 440048.09 | 2220270.55 | Аналитический метод | 0.50 | — |
| 102 | 440445.95 | 2218568.70 | Аналитический метод | 0.50 | — |
| 103 | 440470.59 | 2218659.05 | Аналитический метод | 0.50 | — |
| 104 | 440410.16 | 2218696.24 | Аналитический метод | 0.50 | — |
| 105 | 440355.15 | 2218693.91 | Аналитический метод | 0.50 | — |
| 106 | 440314.09 | 2218724.90 | Аналитический метод | 0.50 | — |
| 107 | 440252.89 | 2218819.42 | Аналитический метод | 0.50 | — |
| 108 | 440244.43 | 2218891.48 | Аналитический метод | 0.50 | — |
| 109 | 440184.56 | 2218865.44 | Аналитический метод | 0.50 | — |
| 110 | 440226.11 | 2218629.83 | Аналитический метод | 0.50 | — |

ОПИСАНИЕ МЕСТОПОЛОЖЕНИЯ ГРАНИЦ
Р-О. Зона озелененных пространств рекреационного назначения
(наименование объекта, местоположение границ которого описано (далее – объект))

Сведения о местоположении границ объекта

| 1 | 2 | 3 | 4 | 5 | 6 |
|-----|-----------|------------|---------------------|------|---|
| 111 | 440397.58 | 2218581.05 | Аналитический метод | 0.50 | — |
| 112 | 440418.57 | 2218575.01 | Аналитический метод | 0.50 | — |
| 102 | 440445.95 | 2218568.70 | Аналитический метод | 0.50 | — |
| 113 | 439289.07 | 2216860.23 | Аналитический метод | 0.50 | — |
| 114 | 439359.79 | 2216951.47 | Аналитический метод | 0.50 | — |
| 115 | 439289.94 | 2216891.59 | Аналитический метод | 0.50 | — |
| 116 | 439288.65 | 2216894.17 | Аналитический метод | 0.50 | — |
| 117 | 439267.95 | 2216936.48 | Аналитический метод | 0.50 | — |
| 118 | 439261.33 | 2216942.38 | Аналитический метод | 0.50 | — |
| 119 | 439253.47 | 2216951.57 | Аналитический метод | 0.50 | — |
| 120 | 439265.12 | 2216968.34 | Аналитический метод | 0.50 | — |
| 121 | 439248.55 | 2216981.17 | Аналитический метод | 0.50 | — |
| 122 | 439238.77 | 2216967.82 | Аналитический метод | 0.50 | — |
| 123 | 439235.24 | 2216975.39 | Аналитический метод | 0.50 | — |
| 124 | 439232.24 | 2216981.93 | Аналитический метод | 0.50 | — |
| 125 | 439229.40 | 2216986.59 | Аналитический метод | 0.50 | — |
| 126 | 439225.65 | 2216990.05 | Аналитический метод | 0.50 | — |
| 127 | 439220.94 | 2216993.93 | Аналитический метод | 0.50 | — |
| 128 | 439218.96 | 2216996.21 | Аналитический метод | 0.50 | — |
| 129 | 439218.46 | 2216997.26 | Аналитический метод | 0.50 | — |
| 130 | 439194.74 | 2217025.34 | Аналитический метод | 0.50 | — |
| 131 | 439180.80 | 2217037.65 | Аналитический метод | 0.50 | — |
| 132 | 439206.31 | 2217073.10 | Аналитический метод | 0.50 | — |
| 133 | 439176.28 | 2217102.22 | Аналитический метод | 0.50 | — |

ОПИСАНИЕ МЕСТОПОЛОЖЕНИЯ ГРАНИЦ
Р-О. Зона озелененных пространств рекреационного назначения
(наименование объекта, местоположение границ которого описано (далее – объект))

Сведения о местоположении границ объекта

| 1 | 2 | 3 | 4 | 5 | 6 |
|-----|-----------|------------|---------------------|------|---|
| 134 | 439156.09 | 2217113.27 | Аналитический метод | 0.50 | — |
| 135 | 439131.70 | 2217126.13 | Аналитический метод | 0.50 | — |
| 136 | 439110.09 | 2217139.65 | Аналитический метод | 0.50 | — |
| 137 | 439105.27 | 2217142.67 | Аналитический метод | 0.50 | — |
| 138 | 439097.97 | 2217148.93 | Аналитический метод | 0.50 | — |
| 139 | 439090.44 | 2217151.44 | Аналитический метод | 0.50 | — |
| 140 | 439088.24 | 2217152.32 | Аналитический метод | 0.50 | — |
| 141 | 439089.00 | 2217155.53 | Аналитический метод | 0.50 | — |
| 142 | 439076.47 | 2217159.49 | Аналитический метод | 0.50 | — |
| 143 | 439016.06 | 2217217.60 | Аналитический метод | 0.50 | — |
| 144 | 438986.52 | 2217281.66 | Аналитический метод | 0.50 | — |
| 145 | 438975.11 | 2217292.76 | Аналитический метод | 0.50 | — |
| 146 | 438978.53 | 2217318.62 | Аналитический метод | 0.50 | — |
| 147 | 438946.74 | 2217341.41 | Аналитический метод | 0.50 | — |
| 148 | 438925.59 | 2217356.58 | Аналитический метод | 0.50 | — |
| 149 | 438909.50 | 2217370.86 | Аналитический метод | 0.50 | — |
| 150 | 438888.38 | 2217383.25 | Аналитический метод | 0.50 | — |
| 151 | 438885.13 | 2217385.06 | Аналитический метод | 0.50 | — |
| 152 | 438884.41 | 2217383.50 | Аналитический метод | 0.50 | — |
| 153 | 438850.86 | 2217401.83 | Аналитический метод | 0.50 | — |
| 154 | 438862.44 | 2217444.48 | Аналитический метод | 0.50 | — |
| 155 | 438863.44 | 2217449.77 | Аналитический метод | 0.50 | — |
| 156 | 438865.75 | 2217461.92 | Аналитический метод | 0.50 | — |
| 157 | 438947.18 | 2217461.13 | Аналитический метод | 0.50 | — |
| 158 | 439005.73 | 2217462.30 | Аналитический метод | 0.50 | — |

ОПИСАНИЕ МЕСТОПОЛОЖЕНИЯ ГРАНИЦ
Р-О. Зона озелененных пространств рекреационного назначения
(наименование объекта, местоположение границ которого описано (далее – объект))

Сведения о местоположении границ объекта

| 1 | 2 | 3 | 4 | 5 | 6 |
|-----|-----------|------------|---------------------|------|---|
| 159 | 438996.11 | 2217469.37 | Аналитический метод | 0.50 | — |
| 160 | 438993.26 | 2217466.57 | Аналитический метод | 0.50 | — |
| 161 | 438977.84 | 2217477.02 | Аналитический метод | 0.50 | — |
| 162 | 438967.93 | 2217483.72 | Аналитический метод | 0.50 | — |
| 163 | 438958.00 | 2217490.44 | Аналитический метод | 0.50 | — |
| 164 | 438948.65 | 2217496.77 | Аналитический метод | 0.50 | — |
| 165 | 438957.03 | 2217510.34 | Аналитический метод | 0.50 | — |
| 166 | 438944.19 | 2217515.20 | Аналитический метод | 0.50 | — |
| 167 | 438918.14 | 2217524.10 | Аналитический метод | 0.50 | — |
| 168 | 438900.14 | 2217515.32 | Аналитический метод | 0.50 | — |
| 169 | 438902.28 | 2217500.02 | Аналитический метод | 0.50 | — |
| 170 | 438879.77 | 2217495.45 | Аналитический метод | 0.50 | — |
| 171 | 438865.40 | 2217492.53 | Аналитический метод | 0.50 | — |
| 172 | 438855.70 | 2217490.56 | Аналитический метод | 0.50 | — |
| 173 | 438846.00 | 2217488.27 | Аналитический метод | 0.50 | — |
| 174 | 438839.98 | 2217483.37 | Аналитический метод | 0.50 | — |
| 175 | 438829.51 | 2217477.33 | Аналитический метод | 0.50 | — |
| 176 | 438844.28 | 2217470.24 | Аналитический метод | 0.50 | — |
| 177 | 438853.95 | 2217448.73 | Аналитический метод | 0.50 | — |
| 178 | 438836.91 | 2217438.37 | Аналитический метод | 0.50 | — |
| 179 | 438823.91 | 2217459.72 | Аналитический метод | 0.50 | — |
| 180 | 438783.60 | 2217441.39 | Аналитический метод | 0.50 | — |
| 181 | 438750.84 | 2217462.44 | Аналитический метод | 0.50 | — |
| 182 | 438679.64 | 2217455.96 | Аналитический метод | 0.50 | — |
| 183 | 438566.38 | 2217501.27 | Аналитический метод | 0.50 | — |

ОПИСАНИЕ МЕСТОПОЛОЖЕНИЯ ГРАНИЦ
Р-О. Зона озелененных пространств рекреационного назначения
(наименование объекта, местоположение границ которого описано (далее – объект))

Сведения о местоположении границ объекта

| 1 | 2 | 3 | 4 | 5 | 6 |
|-----|-----------|------------|---------------------|------|---|
| 184 | 438490.34 | 2217536.86 | Аналитический метод | 0.50 | — |
| 185 | 438385.17 | 2217593.49 | Аналитический метод | 0.50 | — |
| 186 | 438310.74 | 2217608.06 | Аналитический метод | 0.50 | — |
| 187 | 438303.53 | 2217612.74 | Аналитический метод | 0.50 | — |
| 188 | 438277.00 | 2217644.56 | Аналитический метод | 0.50 | — |
| 189 | 438285.08 | 2217654.25 | Аналитический метод | 0.50 | — |
| 190 | 438283.46 | 2217654.34 | Аналитический метод | 0.50 | — |
| 191 | 438280.88 | 2217656.47 | Аналитический метод | 0.50 | — |
| 192 | 438272.30 | 2217664.04 | Аналитический метод | 0.50 | — |
| 193 | 438231.61 | 2217699.42 | Аналитический метод | 0.50 | — |
| 194 | 438214.93 | 2217712.63 | Аналитический метод | 0.50 | — |
| 195 | 438209.94 | 2217715.93 | Аналитический метод | 0.50 | — |
| 196 | 438201.94 | 2217721.56 | Аналитический метод | 0.50 | — |
| 197 | 438176.58 | 2217693.94 | Аналитический метод | 0.50 | — |
| 198 | 438181.38 | 2217684.93 | Аналитический метод | 0.50 | — |
| 199 | 438260.14 | 2217535.75 | Аналитический метод | 0.50 | — |
| 200 | 438321.79 | 2217464.61 | Аналитический метод | 0.50 | — |
| 201 | 438372.36 | 2217423.77 | Аналитический метод | 0.50 | — |
| 202 | 438453.19 | 2217384.83 | Аналитический метод | 0.50 | — |
| 203 | 438813.81 | 2217358.85 | Аналитический метод | 0.50 | — |
| 204 | 438866.57 | 2217339.38 | Аналитический метод | 0.50 | — |
| 205 | 438866.88 | 2217339.36 | Аналитический метод | 0.50 | — |
| 206 | 438878.48 | 2217335.44 | Аналитический метод | 0.50 | — |
| 207 | 438889.67 | 2217329.66 | Аналитический метод | 0.50 | — |
| 208 | 438900.09 | 2217322.43 | Аналитический метод | 0.50 | — |

ОПИСАНИЕ МЕСТОПОЛОЖЕНИЯ ГРАНИЦ
Р-О. Зона озелененных пространств рекреационного назначения
(наименование объекта, местоположение границ которого описано (далее – объект))

Сведения о местоположении границ объекта

| 1 | 2 | 3 | 4 | 5 | 6 |
|-----|-----------|------------|---------------------|------|---|
| 209 | 438911.89 | 2217312.59 | Аналитический метод | 0.50 | — |
| 210 | 438923.97 | 2217299.10 | Аналитический метод | 0.50 | — |
| 211 | 438936.00 | 2217288.23 | Аналитический метод | 0.50 | — |
| 212 | 438954.30 | 2217273.08 | Аналитический метод | 0.50 | — |
| 213 | 438970.16 | 2217257.98 | Аналитический метод | 0.50 | — |
| 214 | 438996.38 | 2217232.77 | Аналитический метод | 0.50 | — |
| 215 | 439017.00 | 2217210.54 | Аналитический метод | 0.50 | — |
| 216 | 439039.38 | 2217190.84 | Аналитический метод | 0.50 | — |
| 217 | 439058.63 | 2217171.97 | Аналитический метод | 0.50 | — |
| 218 | 439073.79 | 2217151.70 | Аналитический метод | 0.50 | — |
| 219 | 439093.89 | 2217125.23 | Аналитический метод | 0.50 | — |
| 220 | 439112.05 | 2217104.22 | Аналитический метод | 0.50 | — |
| 221 | 439135.35 | 2217074.16 | Аналитический метод | 0.50 | — |
| 222 | 439153.24 | 2217048.38 | Аналитический метод | 0.50 | — |
| 223 | 439169.45 | 2217024.54 | Аналитический метод | 0.50 | — |
| 224 | 439194.30 | 2216984.28 | Аналитический метод | 0.50 | — |
| 225 | 439207.51 | 2216959.95 | Аналитический метод | 0.50 | — |
| 226 | 439209.95 | 2216955.86 | Аналитический метод | 0.50 | — |
| 227 | 439219.45 | 2216939.96 | Аналитический метод | 0.50 | — |
| 228 | 439227.99 | 2216923.65 | Аналитический метод | 0.50 | — |
| 229 | 439239.75 | 2216907.47 | Аналитический метод | 0.50 | — |
| 230 | 439258.09 | 2216880.91 | Аналитический метод | 0.50 | — |
| 231 | 439269.70 | 2216863.92 | Аналитический метод | 0.50 | — |
| 113 | 439289.07 | 2216860.23 | Аналитический метод | 0.50 | — |

ОПИСАНИЕ МЕСТОПОЛОЖЕНИЯ ГРАНИЦ
Р-О. Зона озелененных пространств рекреационного назначения
(наименование объекта, местоположение границ которого описано (далее – объект))

Сведения о местоположении границ объекта

| 1 | 2 | 3 | 4 | 5 | 6 |
|-----|-----------|------------|---------------------|------|---|
| 232 | 439515.46 | 2220507.47 | Аналитический метод | 0.50 | — |
| 233 | 439576.71 | 2220608.27 | Аналитический метод | 0.50 | — |
| 234 | 439423.50 | 2220719.05 | Аналитический метод | 0.50 | — |
| 235 | 439434.63 | 2220739.09 | Аналитический метод | 0.50 | — |
| 236 | 439467.41 | 2220792.66 | Аналитический метод | 0.50 | — |
| 237 | 439478.22 | 2220810.11 | Аналитический метод | 0.50 | — |
| 238 | 439468.43 | 2220820.85 | Аналитический метод | 0.50 | — |
| 239 | 439412.65 | 2220734.46 | Аналитический метод | 0.50 | — |
| 240 | 439409.57 | 2220729.04 | Аналитический метод | 0.50 | — |
| 241 | 439378.69 | 2220674.55 | Аналитический метод | 0.50 | — |
| 242 | 439322.39 | 2220570.22 | Аналитический метод | 0.50 | — |
| 243 | 439340.29 | 2220552.94 | Аналитический метод | 0.50 | — |
| 244 | 439356.00 | 2220535.76 | Аналитический метод | 0.50 | — |
| 245 | 439367.44 | 2220524.65 | Аналитический метод | 0.50 | — |
| 246 | 439374.06 | 2220518.77 | Аналитический метод | 0.50 | — |
| 247 | 439375.18 | 2220520.04 | Аналитический метод | 0.50 | — |
| 248 | 439379.56 | 2220516.12 | Аналитический метод | 0.50 | — |
| 249 | 439378.43 | 2220514.89 | Аналитический метод | 0.50 | — |
| 250 | 439378.94 | 2220514.44 | Аналитический метод | 0.50 | — |
| 251 | 439395.79 | 2220500.22 | Аналитический метод | 0.50 | — |
| 252 | 439438.39 | 2220462.83 | Аналитический метод | 0.50 | — |
| 253 | 439455.24 | 2220447.42 | Аналитический метод | 0.50 | — |
| 254 | 439473.19 | 2220431.31 | Аналитический метод | 0.50 | — |
| 255 | 439478.17 | 2220426.72 | Аналитический метод | 0.50 | — |
| 256 | 439483.45 | 2220435.75 | Аналитический метод | 0.50 | — |

ОПИСАНИЕ МЕСТОПОЛОЖЕНИЯ ГРАНИЦ
Р-О. Зона озелененных пространств рекреационного назначения
(наименование объекта, местоположение границ которого описано (далее – объект))

Сведения о местоположении границ объекта

| 1 | 2 | 3 | 4 | 5 | 6 |
|-----|-----------|------------|---------------------|------|---|
| 257 | 439491.97 | 2220450.32 | Аналитический метод | 0.50 | — |
| 258 | 439492.23 | 2220450.76 | Аналитический метод | 0.50 | — |
| 259 | 439489.76 | 2220452.07 | Аналитический метод | 0.50 | — |
| 260 | 439485.23 | 2220454.48 | Аналитический метод | 0.50 | — |
| 261 | 439494.05 | 2220470.11 | Аналитический метод | 0.50 | — |
| 262 | 439504.93 | 2220490.27 | Аналитический метод | 0.50 | — |
| 263 | 439506.53 | 2220492.78 | Аналитический метод | 0.50 | — |
| 264 | 439515.37 | 2220507.33 | Аналитический метод | 0.50 | — |
| 232 | 439515.46 | 2220507.47 | Аналитический метод | 0.50 | — |
| 265 | 436414.77 | 2219297.41 | Аналитический метод | 0.50 | — |
| 266 | 436449.37 | 2219306.32 | Аналитический метод | 0.50 | — |
| 267 | 436439.48 | 2219312.40 | Аналитический метод | 0.50 | — |
| 268 | 436424.91 | 2219331.83 | Аналитический метод | 0.50 | — |
| 269 | 436348.40 | 2219308.76 | Аналитический метод | 0.50 | — |
| 270 | 436335.54 | 2219313.08 | Аналитический метод | 0.50 | — |
| 271 | 436325.71 | 2219333.44 | Аналитический метод | 0.50 | — |
| 272 | 436316.97 | 2219352.64 | Аналитический метод | 0.50 | — |
| 273 | 436341.86 | 2219363.07 | Аналитический метод | 0.50 | — |
| 274 | 436327.27 | 2219399.57 | Аналитический метод | 0.50 | — |
| 275 | 436319.61 | 2219396.36 | Аналитический метод | 0.50 | — |
| 276 | 436306.64 | 2219421.93 | Аналитический метод | 0.50 | — |
| 277 | 436321.08 | 2219438.49 | Аналитический метод | 0.50 | — |
| 278 | 436314.15 | 2219442.83 | Аналитический метод | 0.50 | — |
| 279 | 436307.99 | 2219446.10 | Аналитический метод | 0.50 | — |

ОПИСАНИЕ МЕСТОПОЛОЖЕНИЯ ГРАНИЦ
Р-О. Зона озелененных пространств рекреационного назначения
(наименование объекта, местоположение границ которого описано (далее – объект))

Сведения о местоположении границ объекта

| 1 | 2 | 3 | 4 | 5 | 6 |
|-----|-----------|------------|---------------------|------|---|
| 280 | 436297.50 | 2219434.14 | Аналитический метод | 0.50 | — |
| 281 | 436291.25 | 2219432.05 | Аналитический метод | 0.50 | — |
| 282 | 436289.34 | 2219439.83 | Аналитический метод | 0.50 | — |
| 283 | 436285.24 | 2219455.80 | Аналитический метод | 0.50 | — |
| 284 | 436286.53 | 2219456.07 | Аналитический метод | 0.50 | — |
| 285 | 436260.77 | 2219570.32 | Аналитический метод | 0.50 | — |
| 286 | 436250.37 | 2219599.56 | Аналитический метод | 0.50 | — |
| 287 | 436242.52 | 2219622.45 | Аналитический метод | 0.50 | — |
| 288 | 436243.53 | 2219623.05 | Аналитический метод | 0.50 | — |
| 289 | 436219.57 | 2219664.14 | Аналитический метод | 0.50 | — |
| 290 | 436202.48 | 2219674.51 | Аналитический метод | 0.50 | — |
| 291 | 436160.34 | 2219686.12 | Аналитический метод | 0.50 | — |
| 292 | 436119.43 | 2219718.46 | Аналитический метод | 0.50 | — |
| 293 | 436087.69 | 2219730.69 | Аналитический метод | 0.50 | — |
| 294 | 436062.05 | 2219745.34 | Аналитический метод | 0.50 | — |
| 295 | 436045.56 | 2219746.55 | Аналитический метод | 0.50 | — |
| 296 | 436030.29 | 2219755.71 | Аналитический метод | 0.50 | — |
| 297 | 436016.25 | 2219732.52 | Аналитический метод | 0.50 | — |
| 298 | 435992.46 | 2219709.82 | Аналитический метод | 0.50 | — |
| 299 | 435935.49 | 2219744.75 | Аналитический метод | 0.50 | — |
| 300 | 435928.16 | 2219734.83 | Аналитический метод | 0.50 | — |
| 301 | 435944.28 | 2219716.32 | Аналитический метод | 0.50 | — |
| 302 | 435958.13 | 2219655.72 | Аналитический метод | 0.50 | — |
| 303 | 436044.43 | 2219574.12 | Аналитический метод | 0.50 | — |
| 304 | 436058.03 | 2219547.44 | Аналитический метод | 0.50 | — |

ОПИСАНИЕ МЕСТОПОЛОЖЕНИЯ ГРАНИЦ
Р-О. Зона озелененных пространств рекреационного назначения
(наименование объекта, местоположение границ которого описано (далее – объект))

Сведения о местоположении границ объекта

| 1 | 2 | 3 | 4 | 5 | 6 |
|-----|-----------|------------|---------------------|------|---|
| 305 | 436079.48 | 2219515.54 | Аналитический метод | 0.50 | — |
| 306 | 436106.16 | 2219485.20 | Аналитический метод | 0.50 | — |
| 307 | 436086.80 | 2219461.66 | Аналитический метод | 0.50 | — |
| 308 | 436164.92 | 2219380.37 | Аналитический метод | 0.50 | — |
| 309 | 436198.74 | 2219387.38 | Аналитический метод | 0.50 | — |
| 310 | 436255.76 | 2219293.23 | Аналитический метод | 0.50 | — |
| 311 | 436386.52 | 2219293.23 | Аналитический метод | 0.50 | — |
| 265 | 436414.77 | 2219297.41 | Аналитический метод | 0.50 | — |

3. Сведения о характерных точках части (частей) границы объекта

| Обозначение характерных точек части границы | Координаты, м | | Метод определения координат характерной точки | Средняя квадратическая погрешность положения характерной точки (M_t), м | Описание обозначения точки на местности (при наличии) |
|--|---------------|---|---|--|---|
| | X | Y | | | |
| 1 | 2 | 3 | 4 | 5 | 6 |
| Часть № | | | | | |
| | | | | | |
| | | | | | |

ОПИСАНИЕ МЕСТОПОЛОЖЕНИЯ ГРАНИЦ
Р-О. Зона озелененных пространств рекреационного назначения
(наименование объекта)

| Прохождение границы | | Описание прохождения границы |
|---------------------|----------|--------------------------------|
| от точки | до точки | |
| 1 | 2 | 3 |
| 1 | 2 | По границам земельных участков |
| 2 | 3 | По границам земельных участков |
| 3 | 4 | По границам земельных участков |
| 4 | 5 | По границам земельных участков |
| 5 | 6 | По границам земельных участков |
| 6 | 7 | По границам земельных участков |
| 7 | 8 | По границам земельных участков |
| 8 | 9 | По границам земельных участков |
| 9 | 10 | По границам земельных участков |
| 10 | 11 | По границам земельных участков |
| 11 | 12 | По границам земельных участков |
| 12 | 13 | По границам земельных участков |
| 13 | 14 | По границам земельных участков |
| 14 | 15 | По границам земельных участков |
| 15 | 16 | По границам земельных участков |
| 16 | 1 | По границам земельных участков |
| 17 | 18 | По границам земельных участков |
| 18 | 19 | По границам земельных участков |
| 19 | 20 | По границам земельных участков |
| 20 | 21 | По границам земельных участков |
| 21 | 22 | По границам земельных участков |
| 22 | 23 | По границам земельных участков |
| 23 | 24 | По границам земельных участков |
| 24 | 25 | По границам земельных участков |
| 25 | 26 | По границам земельных участков |
| 26 | 27 | По границам земельных участков |
| 27 | 28 | По границам земельных участков |
| 28 | 29 | По границам земельных участков |
| 29 | 30 | По границам земельных участков |
| 30 | 17 | По границам земельных участков |
| 31 | 32 | По границам земельных участков |
| 32 | 33 | По границам земельных участков |
| 33 | 34 | По границам земельных участков |
| 34 | 35 | По границам земельных участков |
| 35 | 36 | По границам земельных участков |
| 36 | 37 | По границам земельных участков |
| 37 | 38 | По границам земельных участков |
| 38 | 39 | По границам земельных участков |
| 39 | 40 | По границам земельных участков |
| 40 | 41 | По границам земельных участков |
| 41 | 42 | По границам земельных участков |
| 42 | 43 | По границам земельных участков |
| 43 | 44 | По границам земельных участков |
| 44 | 45 | По границам земельных участков |
| 45 | 46 | По границам земельных участков |
| 46 | 31 | По границам земельных участков |
| 47 | 48 | По границам земельных участков |
| 48 | 49 | По границам земельных участков |
| 49 | 50 | По границам земельных участков |
| 50 | 51 | По границам земельных участков |

ОПИСАНИЕ МЕСТОПОЛОЖЕНИЯ ГРАНИЦ
Р-О. Зона озелененных пространств рекреационного назначения
(наименование объекта)

| 1 | 2 | 3 |
|-----|-----|--------------------------------|
| 51 | 47 | По границам земельных участков |
| 52 | 53 | По границам земельных участков |
| 53 | 54 | По границам земельных участков |
| 54 | 55 | По границам земельных участков |
| 55 | 56 | По границам земельных участков |
| 56 | 57 | По границам земельных участков |
| 57 | 58 | По границам земельных участков |
| 58 | 59 | По границам земельных участков |
| 59 | 60 | По границам земельных участков |
| 60 | 61 | По границам земельных участков |
| 61 | 62 | По границам земельных участков |
| 62 | 63 | По границам земельных участков |
| 63 | 64 | По границам земельных участков |
| 64 | 65 | По границам земельных участков |
| 65 | 66 | По границам земельных участков |
| 66 | 67 | По границам земельных участков |
| 67 | 68 | По границам земельных участков |
| 68 | 69 | По границам земельных участков |
| 69 | 70 | По границам земельных участков |
| 70 | 71 | По границам земельных участков |
| 71 | 72 | По границам земельных участков |
| 72 | 73 | По границам земельных участков |
| 73 | 74 | По границам земельных участков |
| 74 | 75 | По границам земельных участков |
| 75 | 76 | По границам земельных участков |
| 76 | 77 | По границам земельных участков |
| 77 | 78 | По границам земельных участков |
| 78 | 79 | По границам земельных участков |
| 79 | 80 | По границам земельных участков |
| 80 | 81 | По границам земельных участков |
| 81 | 82 | По границам земельных участков |
| 82 | 83 | По границам земельных участков |
| 83 | 84 | По границам земельных участков |
| 84 | 85 | По границам земельных участков |
| 85 | 86 | По границам земельных участков |
| 86 | 87 | По границам земельных участков |
| 87 | 88 | По границам земельных участков |
| 88 | 89 | По границам земельных участков |
| 89 | 90 | По границам земельных участков |
| 90 | 91 | По границам земельных участков |
| 91 | 92 | По границам земельных участков |
| 92 | 52 | По границам земельных участков |
| 93 | 94 | По границам земельных участков |
| 94 | 95 | По границам земельных участков |
| 95 | 96 | По границам земельных участков |
| 96 | 97 | По границам земельных участков |
| 97 | 98 | По границам земельных участков |
| 98 | 99 | По границам земельных участков |
| 99 | 100 | По границам земельных участков |
| 100 | 101 | По границам земельных участков |
| 101 | 93 | По границам земельных участков |
| 102 | 103 | По границам земельных участков |
| 103 | 104 | По границам земельных участков |

ОПИСАНИЕ МЕСТОПОЛОЖЕНИЯ ГРАНИЦ
Р-О. Зона озелененных пространств рекреационного назначения
(наименование объекта)

| 1 | 2 | 3 |
|-----|-----|--------------------------------|
| 104 | 105 | По границам земельных участков |
| 105 | 106 | По границам земельных участков |
| 106 | 107 | По границам земельных участков |
| 107 | 108 | По границам земельных участков |
| 108 | 109 | По границам земельных участков |
| 109 | 110 | По границам земельных участков |
| 110 | 111 | По границам земельных участков |
| 111 | 112 | По границам земельных участков |
| 112 | 102 | По границам земельных участков |
| 113 | 114 | По границам земельных участков |
| 114 | 115 | По границам земельных участков |
| 115 | 116 | По границам земельных участков |
| 116 | 117 | По границам земельных участков |
| 117 | 118 | По границам земельных участков |
| 118 | 119 | По границам земельных участков |
| 119 | 120 | По границам земельных участков |
| 120 | 121 | По границам земельных участков |
| 121 | 122 | По границам земельных участков |
| 122 | 123 | По границам земельных участков |
| 123 | 124 | По границам земельных участков |
| 124 | 125 | По границам земельных участков |
| 125 | 126 | По границам земельных участков |
| 126 | 127 | По границам земельных участков |
| 127 | 128 | По границам земельных участков |
| 128 | 129 | По границам земельных участков |
| 129 | 130 | По границам земельных участков |
| 130 | 131 | По границам земельных участков |
| 131 | 132 | По границам земельных участков |
| 132 | 133 | По границам земельных участков |
| 133 | 134 | По границам земельных участков |
| 134 | 135 | По границам земельных участков |
| 135 | 136 | По границам земельных участков |
| 136 | 137 | По границам земельных участков |
| 137 | 138 | По границам земельных участков |
| 138 | 139 | По границам земельных участков |
| 139 | 140 | По границам земельных участков |
| 140 | 141 | По границам земельных участков |
| 141 | 142 | По границам земельных участков |
| 142 | 143 | По границам земельных участков |
| 143 | 144 | По границам земельных участков |
| 144 | 145 | По границам земельных участков |
| 145 | 146 | По границам земельных участков |
| 146 | 147 | По границам земельных участков |
| 147 | 148 | По границам земельных участков |
| 148 | 149 | По границам земельных участков |
| 149 | 150 | По границам земельных участков |
| 150 | 151 | По границам земельных участков |
| 151 | 152 | По границам земельных участков |
| 152 | 153 | По границам земельных участков |
| 153 | 154 | По границам земельных участков |
| 154 | 155 | По границам земельных участков |
| 155 | 156 | По границам земельных участков |
| 156 | 157 | По границам земельных участков |
| 157 | 158 | По границам земельных участков |
| 158 | 159 | По границам земельных участков |

ОПИСАНИЕ МЕСТОПОЛОЖЕНИЯ ГРАНИЦ
Р-О. Зона озелененных пространств рекреационного назначения
(наименование объекта)

| 1 | 2 | 3 |
|-----|-----|--------------------------------|
| 159 | 160 | По границам земельных участков |
| 160 | 161 | По границам земельных участков |
| 161 | 162 | По границам земельных участков |
| 162 | 163 | По границам земельных участков |
| 163 | 164 | По границам земельных участков |
| 164 | 165 | По границам земельных участков |
| 165 | 166 | По границам земельных участков |
| 166 | 167 | По границам земельных участков |
| 167 | 168 | По границам земельных участков |
| 168 | 169 | По границам земельных участков |
| 169 | 170 | По границам земельных участков |
| 170 | 171 | По границам земельных участков |
| 171 | 172 | По границам земельных участков |
| 172 | 173 | По границам земельных участков |
| 173 | 174 | По границам земельных участков |
| 174 | 175 | По границам земельных участков |
| 175 | 176 | По границам земельных участков |
| 176 | 177 | По границам земельных участков |
| 177 | 178 | По границам земельных участков |
| 178 | 179 | По границам земельных участков |
| 179 | 180 | По границам земельных участков |
| 180 | 181 | По границам земельных участков |
| 181 | 182 | По границам земельных участков |
| 182 | 183 | По границам земельных участков |
| 183 | 184 | По границам земельных участков |
| 184 | 185 | По границам земельных участков |
| 185 | 186 | По границам земельных участков |
| 186 | 187 | По границам земельных участков |
| 187 | 188 | По границам земельных участков |
| 188 | 189 | По границам земельных участков |
| 189 | 190 | По границам земельных участков |
| 190 | 191 | По границам земельных участков |
| 191 | 192 | По границам земельных участков |
| 192 | 193 | По границам земельных участков |
| 193 | 194 | По границам земельных участков |
| 194 | 195 | По границам земельных участков |
| 195 | 196 | По границам земельных участков |
| 196 | 197 | По границам земельных участков |
| 197 | 198 | По границам земельных участков |
| 198 | 199 | По границам земельных участков |
| 199 | 200 | По границам земельных участков |
| 200 | 201 | По границам земельных участков |
| 201 | 202 | По границам земельных участков |
| 202 | 203 | По границам земельных участков |
| 203 | 204 | По границам земельных участков |
| 204 | 205 | По границам земельных участков |
| 205 | 206 | По границам земельных участков |
| 206 | 207 | По границам земельных участков |
| 207 | 208 | По границам земельных участков |
| 208 | 209 | По границам земельных участков |
| 209 | 210 | По границам земельных участков |
| 210 | 211 | По границам земельных участков |
| 211 | 212 | По границам земельных участков |
| 212 | 213 | По границам земельных участков |
| 213 | 214 | По границам земельных участков |
| 214 | 215 | По границам земельных участков |

ОПИСАНИЕ МЕСТОПОЛОЖЕНИЯ ГРАНИЦ
Р-О. Зона озелененных пространств рекреационного назначения
(наименование объекта)

| 1 | 2 | 3 |
|-----|-----|--------------------------------|
| 215 | 216 | По границам земельных участков |
| 216 | 217 | По границам земельных участков |
| 217 | 218 | По границам земельных участков |
| 218 | 219 | По границам земельных участков |
| 219 | 220 | По границам земельных участков |
| 220 | 221 | По границам земельных участков |
| 221 | 222 | По границам земельных участков |
| 222 | 223 | По границам земельных участков |
| 223 | 224 | По границам земельных участков |
| 224 | 225 | По границам земельных участков |
| 225 | 226 | По границам земельных участков |
| 226 | 227 | По границам земельных участков |
| 227 | 228 | По границам земельных участков |
| 228 | 229 | По границам земельных участков |
| 229 | 230 | По границам земельных участков |
| 230 | 231 | По границам земельных участков |
| 231 | 113 | По границам земельных участков |
| | | |
| 232 | 233 | По границам земельных участков |
| 233 | 234 | По границам земельных участков |
| 234 | 235 | По границам земельных участков |
| 235 | 236 | По границам земельных участков |
| 236 | 237 | По границам земельных участков |
| 237 | 238 | По границам земельных участков |
| 238 | 239 | По границам земельных участков |
| 239 | 240 | По границам земельных участков |
| 240 | 241 | По границам земельных участков |
| 241 | 242 | По границам земельных участков |
| 242 | 243 | По границам земельных участков |
| 243 | 244 | По границам земельных участков |
| 244 | 245 | По границам земельных участков |
| 245 | 246 | По границам земельных участков |
| 246 | 247 | По границам земельных участков |
| 247 | 248 | По границам земельных участков |
| 248 | 249 | По границам земельных участков |
| 249 | 250 | По границам земельных участков |
| 250 | 251 | По границам земельных участков |
| 251 | 252 | По границам земельных участков |
| 252 | 253 | По границам земельных участков |
| 253 | 254 | По границам земельных участков |
| 254 | 255 | По границам земельных участков |
| 255 | 256 | По границам земельных участков |
| 256 | 257 | По границам земельных участков |
| 257 | 258 | По границам земельных участков |
| 258 | 259 | По границам земельных участков |
| 259 | 260 | По границам земельных участков |
| 260 | 261 | По границам земельных участков |
| 261 | 262 | По границам земельных участков |
| 262 | 263 | По границам земельных участков |
| 263 | 264 | По границам земельных участков |
| 264 | 232 | По границам земельных участков |
| | | |
| 265 | 266 | По границам земельных участков |
| 266 | 267 | По границам земельных участков |
| 267 | 268 | По границам земельных участков |
| 268 | 269 | По границам земельных участков |

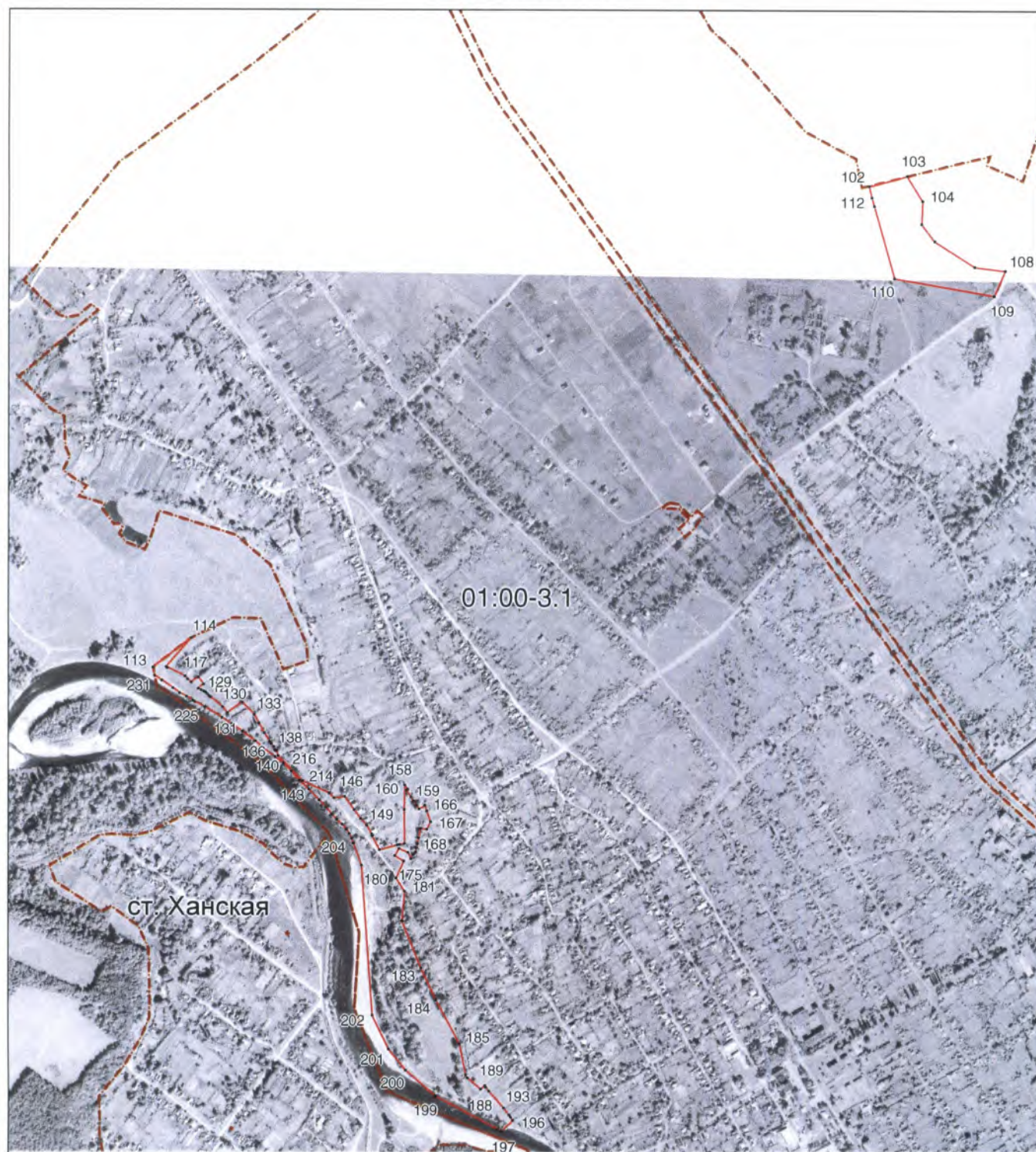
ОПИСАНИЕ МЕСТОПОЛОЖЕНИЯ ГРАНИЦ
Р-О. Зона озелененных пространств рекреационного назначения
(наименование объекта)

| 1 | 2 | 3 |
|-----|-----|--------------------------------|
| 269 | 270 | По границам земельных участков |
| 270 | 271 | По границам земельных участков |
| 271 | 272 | По границам земельных участков |
| 272 | 273 | По границам земельных участков |
| 273 | 274 | По границам земельных участков |
| 274 | 275 | По границам земельных участков |
| 275 | 276 | По границам земельных участков |
| 276 | 277 | По границам земельных участков |
| 277 | 278 | По границам земельных участков |
| 278 | 279 | По границам земельных участков |
| 279 | 280 | По границам земельных участков |
| 280 | 281 | По границам земельных участков |
| 281 | 282 | По границам земельных участков |
| 282 | 283 | По границам земельных участков |
| 283 | 284 | По границам земельных участков |
| 284 | 285 | По границам земельных участков |
| 285 | 286 | По границам земельных участков |
| 286 | 287 | По границам земельных участков |
| 287 | 288 | По границам земельных участков |
| 288 | 289 | По границам земельных участков |
| 289 | 290 | По границам земельных участков |
| 290 | 291 | По границам земельных участков |
| 291 | 292 | По границам земельных участков |
| 292 | 293 | По границам земельных участков |
| 293 | 294 | По границам земельных участков |
| 294 | 295 | По границам земельных участков |
| 295 | 296 | По границам земельных участков |
| 296 | 297 | По границам земельных участков |
| 297 | 298 | По границам земельных участков |
| 298 | 299 | По границам земельных участков |
| 299 | 300 | По границам земельных участков |
| 300 | 301 | По границам земельных участков |
| 301 | 302 | По границам земельных участков |
| 302 | 303 | По границам земельных участков |
| 303 | 304 | По границам земельных участков |
| 304 | 305 | По границам земельных участков |
| 305 | 306 | По границам земельных участков |
| 306 | 307 | По границам земельных участков |
| 307 | 308 | По границам земельных участков |
| 308 | 309 | По границам земельных участков |
| 309 | 310 | По границам земельных участков |
| 310 | 311 | По границам земельных участков |
| 311 | 265 | По границам земельных участков |

ОПИСАНИЕ МЕСТОПОЛОЖЕНИЯ ГРАНИЦ
Р-О. Зона озелененных пространств рекреационного назначения
(наименование объекта, местоположение границ которого описано (далее – объект))

План границ объекта

Выносной лист №1



Масштаб 1:14000

Используемые условные знаки и обозначения приведены на отдельной странице в конце раздела.

Подпись Рыбова В. П. Дата 15 декабря 2022 г.

Место для оттиска печати (при наличии) лица, составившего описание местоположения границ объекта

ОПИСАНИЕ МЕСТОПОЛОЖЕНИЯ ГРАНИЦ
Р-О. Зона озелененных пространств рекреационного назначения
(наименование объекта, местоположение границ которого описано (далее – объект))

План границ объекта

Выносной лист №2



Масштаб 1:14000

Используемые условные знаки и обозначения приведены на отдельной странице в конце раздела.

Подпись Рыбова В. П. Дата 15 декабря 2022 г.

Место для оттиска печати (при наличии) лица, составившего описание местоположения границ объекта

ОПИСАНИЕ МЕСТОПОЛОЖЕНИЯ ГРАНИЦ
Р-О. Зона озелененных пространств рекреационного назначения
(наименование объекта, местоположение границ которого описано (далее – объект))

План границ объекта

Выносной лист №3



Масштаб 1:14000

Используемые условные знаки и обозначения приведены на отдельной странице в конце раздела.

Подпись Рыбова В. П. Дата 15 декабря 2022 г.

Место для оттиска печати (при наличии) лица, составившего описание местоположения границ объекта

ОПИСАНИЕ МЕСТОПОЛОЖЕНИЯ ГРАНИЦ
Р-О. Зона озелененных пространств рекреационного назначения
(наименование объекта, местоположение границ которого описано (далее – объект))

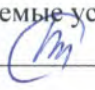
План границ объекта

Выносной лист №4



Масштаб 1:14000

Используемые условные знаки и обозначения приведены на отдельной странице в конце раздела.






Подпись  Рыбова В. П. Дата 15 декабря 2022 г.

Место для оттиска печати (при наличии) лица, составившего описание местоположения границ объекта

ОПИСАНИЕ МЕСТОПОЛОЖЕНИЯ ГРАНИЦ
Р-О. Зона озелененных пространств рекреационного назначения
(наименование объекта, местоположение границ которого описано (далее – объект))

План границ объекта

Используемые условные знаки и обозначения:

-  – граница объекта,
-  – установленная граница муниципального образования,
-  – установленная граница населенного пункта,
-  – граница земельного участка,
-  – характерная точка объекта.